

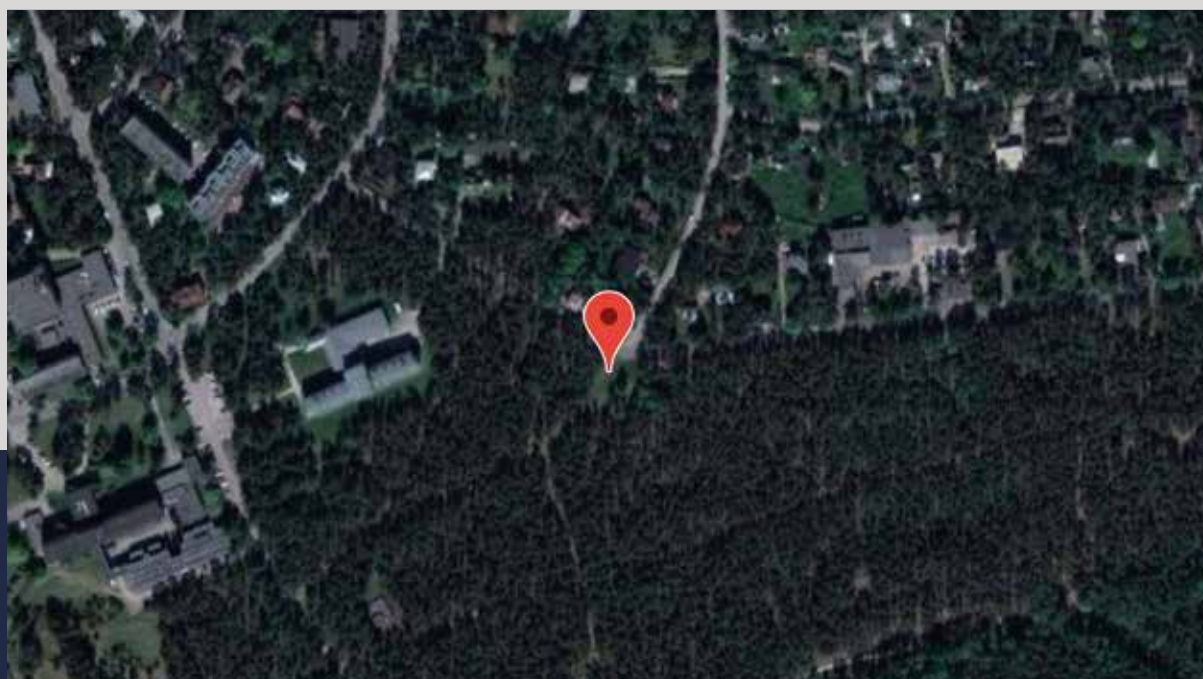


## AJAKAVA

- Start on avatud kell **11:00 – 12:30**
- Finiš suletakse kell **13:00**
- Registreerimine toimub kohapeal
- Osavõtutasud on vastavalt üldjuhendile

## ASUKOHT

Üritus toimub Serva ja Kaare tänavate ristumise juures. Parkida saab Serva tänava äärde. Lähim bussipeatus on „Hiiu“, kus peatuvad bussid 18 ja 33. Bussipeatustest tuleb tulla mööda Hiiu tänavat Hiiu metsa suunas, seejärel pöörata vasakule tähe tänavale ja seejärel pöörata paremale Serva tänavale.



# RAJAD

	<b>PUNANE</b>	<b>4,2 km</b>	<b>26 KP</b>	<b>PIKK</b>
	<b>ORANŽ</b>	<b>3,3 km</b>	<b>21 KP</b>	<b>KESKMINE</b>
	<b>ROHELINE</b>	<b>2,2 km</b>	<b>18 KP</b>	<b>LÜHIKE</b>
	<b>SININE</b>	<b>1,1 km</b>	<b>11 KP</b>	<b>ALUSTAJAD</b>
	<b>RATAS</b>	<b>5,0 km</b>	<b>21 KP</b>	<b>LÜHIKE</b>
	<b>VALIK</b>		<b>kuni 30 KP</b>	<b>VALIK</b>

Värvi nimetusega rajad PUNANE kuni SININE on suundorienteerumine, mis tähendab, et kontrollpunktid läbitakse kaardil näidatud järjekorras, alustades esimesest jne kuni finišini. VALIK on valikorienteerumine, mis tähendab, et kontrollpunktide läbimise järjekord ja arvukus on osaleja enda valida. Raja läbimine lõppeb finišis. Seekordsel üritusel on võimalik läbida ka lühikest rattarada.

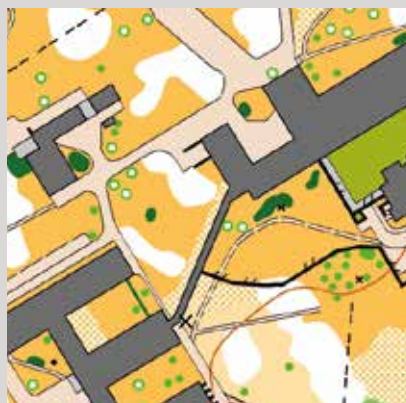
Lisaks eelnevalt mainitud radadele on ka 2,6 km pikkune ja 17KP-ga seiklusrada, millele on jäetud vaid reljeef ning kaardi äärtesse jäävate teede kontuur.

## KAART

**Möötkava**  
**Samakõrgusjoonte vahe**  
**Kaardistatud**  
**Kaardi autor**

1:4000, sinisel rajal 1:2500  
2,5 m  
2018  
M. Karm

KAARDINÄIDISED:



Vastavalt sprindiorienteerumise reeglitele on mitmete objektide ületamine või läbimine **keelatud**. Kuigi need objektid võivad olla füüsiliselt läbitavad, peavad osalejad siiski liikumisel juhinduma kaardist. Ka kontrollpunkti märkimine läbi aia või heki on keelatud. Korraldajad paluvad ausa mängu järgimist kõikidelt osalejatelt. See aitab vältida probleeme maaomanikega ning tagab ausa spordirõõmu kõigile.

## Keelatud läbida või ületada:

	201	Kõrge kalju		521.1	Ületamatu müür		707	Keeluala piir
	301	Veekogu		524	Kõrge/ületamatu aed		709	Keeluala
	304	Ületamatu jõgi/ kraav		526.1	Hoone		710	Keeluala
	309	Ületamatu soo		528.1	Hoov		711	Keelatud teelõik
	421	Ületamatu taimestik (hekid)		534	Kõrge/ületamatu torujuhe		714	Ajutine keeluala
	521	Kõrge kiviaed						

## MAASTIK

Rajad on väga hästi joostavas paljude radadega Hiiu parkmetsas. Radade piirkonda jääb nii Hiiu metsa terviseradade piirkond kui ka Serva tn äärne hoonestatud ala.



## OHUD

Orienteerumisrajal liikudes, tuleb olla mõnevõrra tähelepanelikum.

Peamised ohukohad on:

- Tänavatel liikumine ja nende ületamine

## KORRALDAJAD

Projekti juht  
Ajavõtt  
Rajameister

Tomi-Andre Piirmets  
Piibe Tammemäe  
Marek Karm

# OTSETULEMUSED

<http://otse.linnaorienteerumine.ee/>



## KASULIKUD VIITED



Linnaorienteerumise  
päevakute üldjuhend



RMK Eestimaa  
Orienteerumispäevikud



SI märkekiibi  
kasutamise juhend



Eesti Orienteerumislidu  
lehekülg alustajale



Eesti Orienteerumislidu  
osaleja kood



Eesti Orienteerumislidu  
võistlusreeglid

## TOETAJAD & PARTNERID

